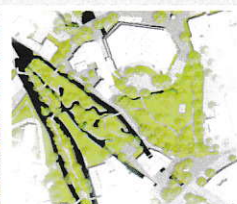




UNIVERZITA KONŠTANTÍNA FILOZOFA V NITRE

FAKULTA PRÍRODNÝCH VIED A INFORMATIKY

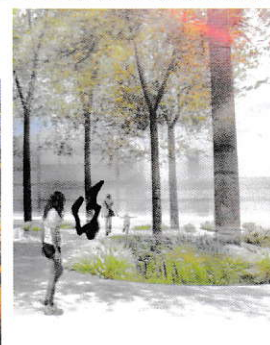
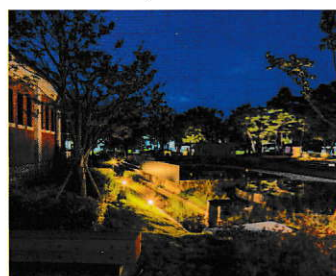
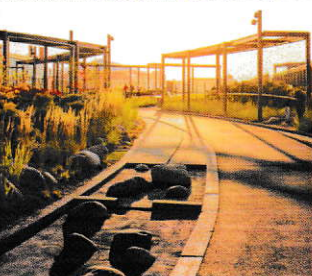


Percepcia a tvorba vegetačných úprav

Estetika



Rekreácia v urbanizovanom prostredí



Zdenka Rózová - Anna Pástorová

&

Ľubica Feriancová

NITRA 2022

**Estetika, percepcia a tvorba vegetačných úprav
&
rekreácia v urbanizovanom prostredí**

**Zdenka Rózová – Anna Pástorová
&
Ľubica Feriancová**

2022

Estetika, percepcia a tvorba vegetačných úprav & rekreácia v urbanizovanom prostredí

Edícia Prírodovedec č. 782

Autori:

prof. Ing. Zdenka Rózová, CSc.

Ing. Anna Pástorová

prof. Ing. Ľubica Feriancová, PhD.

Recenzenti:

doc. Ing. Gabriel Kuczman, PhD.

prof. RNDr. Juraj Hreško, PhD.

(c) 2022 Univerzita Konštantína Filozofa v Nitre

Za finančnú podporu ďakujeme projektu **KEGA 003SPU-4/2020 ZEL:IN:KA** - Integrácia ZELenej INFraštruktúry do Krajinej Architektúry a **VEGA 1/0706/20** Udržateľný rozvoj miest v 21. storočí – hodnotenie kľúčových faktorov, plánovacích prístupov a environmentálnych súvislostí.

ISBN 978-80-558-1911-2

OBSAH

Úvod.....	10
1 Estetika a percepcia krajinného prostredia.....	12
1.1 Environmentálna estetika, estetika krajiny.....	12
1.1.1 Estetická hodnota a estetické hodnotenie krajiny.....	14
1.1.2 Vplyv terénu na urbanistickú kompozíciu	16
1.2 Percepcia krajiny	17
1.2.1 Druhy zmyslového vnímania	17
1.2.2 Synestézia.....	18
1.2.3 Vizuálna percepcia	18
1.2.4 Vnímanie priestoru.....	18
1.2.5 Prvky vizuálnej kvality krajiny	20
2 Úloha estetiky v spoločnosti	22
2.1 Estetické vnímanie a vkus.....	22
2.2 Pocity z vnímania	23
3 Estetické zákonitosti v sadovníckej a krajinárskej tvorbe.....	25
3.1 Pojem krásna	25
3.2 Vzťahy v estetických zákonitostiach.....	26
4 Charakteristika prvkov v sadovníckej a krajinárskej kompozícii	28
4.1 Veľkosť prvkov v kompozícii	28
4.2 Relatívna a absolútna mierka (merítko) v kompozícii	28
4.3 Proporcionalita v kompozícii	29
4.4 Tvar kompozičných prvkov	30
4.5 Textúra ako kompozičná vlastnosť	31
4.6 Svetlo a tieň v sadovníckej a krajinárskej kompozícii	31
4.7 Farby v sadovníckej a krajinárskej kompozícii.....	32
4.8 Grafické znázornenie základných vlastností spektrálnych farieb	33
4.9 Účinok zrkadlenia v kompozícii	35
4.10 Usporiadanie prvkov v sadovníckej a krajinárskej kompozícii.....	36
4.11 Perspektívny účinok v sadovníckej a krajinárskej kompozícii	40
4.12 Ilúzia v sadovníckej a krajinárskej kompozícii	41
4.13 Kompozičné prostriedky a metódy k dosiahnutiu rovnováhy obrazu	43
4.14 Dočasné a prechodné prvky v sadovníckej a krajinárskej kompozícii.....	44

4.15	Sadovnícka a krajinárska kompozícia v architektonickej tvorbe	46
5	Krajinárske úpravy	48
5.1	Vegetácia poľnohospodárskych a priemyselných areálov	48
5.1.1	História	48
5.1.2	Funkčné poslanie vegetácie v poľnohospodárskych a priemyselných areáloch	49
5.1.3	Poľnohospodárske areály	52
5.1.4	Priemyselné areály	54
5.2	Sprievodná vegetácia komunikácií.....	61
5.2.1	História	61
5.2.2	Funkcie vegetačných úprav komunikácií	62
5.2.3	Výsadba drevín.....	65
5.3	Sprievodná vegetácia vodných tokov a plôch	74
5.3.1	História a súčasný stav	76
5.3.2	Základné pojmy	76
5.3.3	Funkcie sprievodnej vegetácie vodných tokov	78
5.3.4	Zásady tvorby sprievodnej vegetácie vodných tokov	81
5.3.5	Vegetačné úpravy v blízkosti vodných nádrží	84
5.4	Parkové lesy a lesné parky	86
5.4.1	Voľný čas a rekreácia	86
5.4.2	Základné pojmy	88
5.4.3	Funkcie lesa.....	88
5.4.4	Zásady tvorby parkových lesov a lesných parkov	90
5.4.5	Plošná a priestorová kompozícia parkových lesov	90
5.4.6	Architektonické objekty a účelové zariadenia.....	103
6	Záhradné a parkové úpravy	107
6.1	Rodinné záhrady	107
6.1.1	Funkcie rodinnej záhrady	107
6.1.2	Zásady tvorby jednotlivých častí súkromnej záhrady	108
6.2	Obytné súbory	117
6.2.1	Historický vývoj bytovej výstavby na Slovensku	117
6.2.2	Riešenie vegetačných úprav obytných súborov	118
6.2.3	Riešenie dopravy a inžinierskych sietí	122
6.2.4	Doplňky obytných súborov	124

6.3	Školské a predškolské zariadenia	133
6.3.1	Areály predškolských zariadení	134
6.3.2	Záhrada pri základných školách	138
6.3.3	Areály stredných škôl a učilíšť	141
6.3.4	Areály univerzít a vysokých škôl	142
6.3.5	Areály stredoškolských a vysokoškolských internátov	146
6.4	Zdravotnícke zariadenia	147
6.4.1	Nemocničné záhrady	148
6.4.2	Vegetačné úpravy okolo polikliník	151
6.4.3	Vegetačné úpravy sanatórií a liečebných domov	151
6.4.4	Alternatívne metódy liečenia	151
6.4.5	Terénna liečba	157
6.5	Pietne miesta	165
6.5.1	História pochovávaní v Európe	165
6.5.2	História pochovávaní na Slovensku	167
6.5.3	Typy a členenie cintorínov	167
6.5.4	Technické vybavenie cintorína	170
6.5.5	Vegetačné úpravy cintorína	170
6.5.6	Umiestnenie cintorína	171
6.5.7	Vegetačné úpravy pomníkov a pamätníkov	172
6.6	Pešie zóny a centrálné priestory sídel	175
6.6.1	Typy peších zón	175
6.6.2	Vývoj peších zón	176
6.6.3	Funkcie vegetácie peších zón	176
6.6.4	Nároky a požiadavky na tvorbu peších zón v mestskom prostredí	176
6.6.5	Dopravné riešenie, prevádzka a zásobovanie peších zón	177
6.6.6	Zásady tvorby peších zón v mestách	178
6.6.7	Zásady tvorby centrálnych priestorov vidieckych sídel	181
6.7	Mestský park	188
6.7.1	Vnútorne organizačné členenie parku	189
6.7.2	Program parku	190
7	Úvod do rekreológie, pojmy, obsah a ich charakteristika	198
7.1	Rekreológia ako fenomén životného cyklu človeka	198

7.2	Pojmy a charakteristika z oblasti rekreológie	198
7.3	Kategorizácia a triedenie rekreácie, turizmu a cestovného ruchu	199
7.3.1	Rekreácia	199
7.3.2	Turizmus a jeho formy	202
7.3.3	Typológia turistov podľa funkčného hľadiska	203
7.3.4	Cestovný ruch, obsah a formy	206
8	Rekreačný potenciál a rekreačná hodnota územia a krajiny	208
8.1	Terminológia, obsah a charakteristika	208
8.2	Rekreačná hodnota krajiny, prístupy a metódy k posudzovaniu	209
8.2.1	Rekreačný potenciál krajiny podľa českých a slovenských autorov – vývojové trendy a metódy (Supuka, Biľušová, 2018)	210
8.2.2	Výber niektorých novodobých metód a prístupov k hodnoteniu rekreačného potenciálu krajiny	214
9	Prírodný a kultúrny potenciál Slovenska pre rozvoj rekreácie a turizmu - rámcová charakteristika	223
9.1	Prírodný potenciál Slovenska	223
9.2	Antropogénny kultúrny potenciál	224
10	Rekreácia v mestskom a prímestskom prostredí	226
10.1	Plochy a priestory rekreácie na území mesta	226
10.1.1	Obytné súbory	226
10.1.2	Detské ihriská	229
10.1.3	Športoviská	231
10.1.4	Fit parky pre seniorov (generačné parky)	233
10.1.5	Verejné priestory	233
10.1.6	Mestské parky	235
11	Plochy a priestory rekreácie v kontaktnej zóne mesta	237
11.1	Nábrežia riek	237
11.2	Greenways	238
12	Územia so špecifickým režimom rekreácie	243
12.1	Limity a obmedzenia vyplývajúce z ochrany prírody a krajiny	243
12.2	Obmedzenia a regulácie výkonu rekreácie v územiach a objektoch v pôsobnosti ochrany kultúrnych pamiatok	245
12.3	Obmedzenia a regulácie výkonu rekreácie v lokalitách výskytu prírodných zdrojov	245

12.4	Obmedzenia a regulácie vyplývajúce z prírodných hazardov a antropogénnych stôp	246
12.5	Manažment priestorov rekreácie v otvorenom aj regulovanom režime	246
	Záver.....	251
	Použitá literatúra	252
	Zoznam obrázkov	269
	Zoznam kľúčových slov	272

Názov: Estetika, percepcia a tvorba vegetačných úprav & rekreácia
v urbanizovanom prostredí

Autori:

prof. Ing. Zdenka Rózová, CSc. 70%
Ing. Anna Pástorová 20%
prof. Ing. Ľubica Feriancová, PhD. 10%

Vydavateľ: Univerzita Konštantína Filozofa v Nitre
Edícia: Prírodovedec č. 782
Schválené: Edičnou komisiou FPVaI UKF v Nitre dňa 23.08. 2022
Obálka: Ing. Anna Pástorová (Použité ilustrácie – zdroj:
<https://landezine.com>)

Formát: A4
Rok vydania: 2022
Miesto vydania: Nitra
Počet strán: 273
Počet kusov: 100

ISBN 978-80-558-1911-2