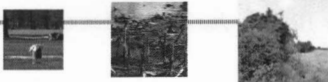


Obsah

Zoznam obrázkov	5
Zoznam tabuliek.....	7
Zoznam použitých skratiek a označení	9
Úvod.....	11
PRVÁ KAPITOLA	
História melioračných stavieb na Slovensku	13
DRUHÁ KAPITOLA	
Odvodňovacie kanály	19
2.1 Otvorené odvodňovacie kanály	19
2.2 Kryté odvodňovacie kanály.....	21
2.3 Údržba odvodňovacích sústav	22
2.4 Modernizácia existujúcich drenážnych sústav	23
2.5 Pôdne častice a sedimenty	25
TRETIA KAPITOLA	
Perspektíva hydromelioračných sústav na Slovensku	29
ŠTVRTÁ KAPITOLA	
Záujmové územia.....	37
4.1 Geografická charakteristika záujmových území.....	37
4.2 Podunajská nížina	37
4.3 Záhorská nížina.....	45
4.4 Východoslovenská nížina	51
PIATA KAPITOLA	
Vybrané pohľady na historický vývoj kanálovej siete	
v záujmových územiach	63
5.1 Podunajská nížina	63
5.2 Vývoj ochrany územia proti povodňam a vnútorným vodám	64
5.3 Východoslovenská nížina	68
ŠIESTA KAPITOLA	
Metodika práce	73
6.1 Meranie nasýtenej hydraulickej vodivosti Guelphským permeametrom.....	73
6.2 Meranie nasýtenej hydraulickej vodivosti jednosondovou metódou.....	74
6.3 Odber pôdných vzoriek.....	75
6.4 Modelovanie pohybu vody.....	75



6.5	Hodnotenie ekosystémových služieb.....	76
-----	--	----

SIEDMA KAPITOLA

	Funkčné využitie územia	77
--	--------------------------------------	-----------

ÔSMA KAPITOLA

	Súčasný stav hydromelioračných kanálov.....	79
--	--	-----------

DEVIATA KAPITOLA

	Sedimenty hydromelioračných kanálov.....	83
--	---	-----------

9.1	Zanesenie kanálovej siete	84
-----	---------------------------------	----

9.2	Vplyv sedimentov v kanáloch na laterálne a vertikálne prúdenie	86
-----	--	----

9.3	Modelovanie pohybu vody v priečnom reze koryta	87
-----	--	----

DESIATA KAPITOLA

	Kvalita vody v hydromelioračných kanáloch	97
--	--	-----------

JEDENÁSTA KAPITOLA

	Ekosystémové služby hydromelioračných kanálov	99
--	--	-----------

11.1	Vyhodnotenie ekosystémových služieb.....	103
------	--	-----

	Záver	105
--	-------------	-----

	Použitá literatúra.....	106
--	-------------------------	-----

	Prílohy	109
--	---------------	-----

